

I COMPORTAMENTI AMBIENTALI

“L’ambiente non è di nostra proprietà e non possiamo distruggerlo. Piuttosto è responsabilità di tutti e dobbiamo proteggerlo.” - Monith Agadi





**QUALI CONSEGUENZE DANNOSE PER L'AMBIENTE
POTREBBERO DERIVARE DALLE AZIONI QUOTIDIANE?**

NON ABBANDONARE I RIFIUTI

ATTENZIONE ALLA RACCOLTA DIFFERENZIATA

**NON SPRECARE LE RISORSE FORNITE
DALL'AZIENDA**

USO CONSAPEVOLE DELLE ATTREZZATURE

FORMAZIONE E ADDESTRAMENTO

SOTTOPONITI AI CONTROLLI SANITARI

SEGNALA LE MANCANZE DEI MACCHINARI

SEGNALA I PERICOLI

STAMPANTE

PRIMA DI STAMPARE

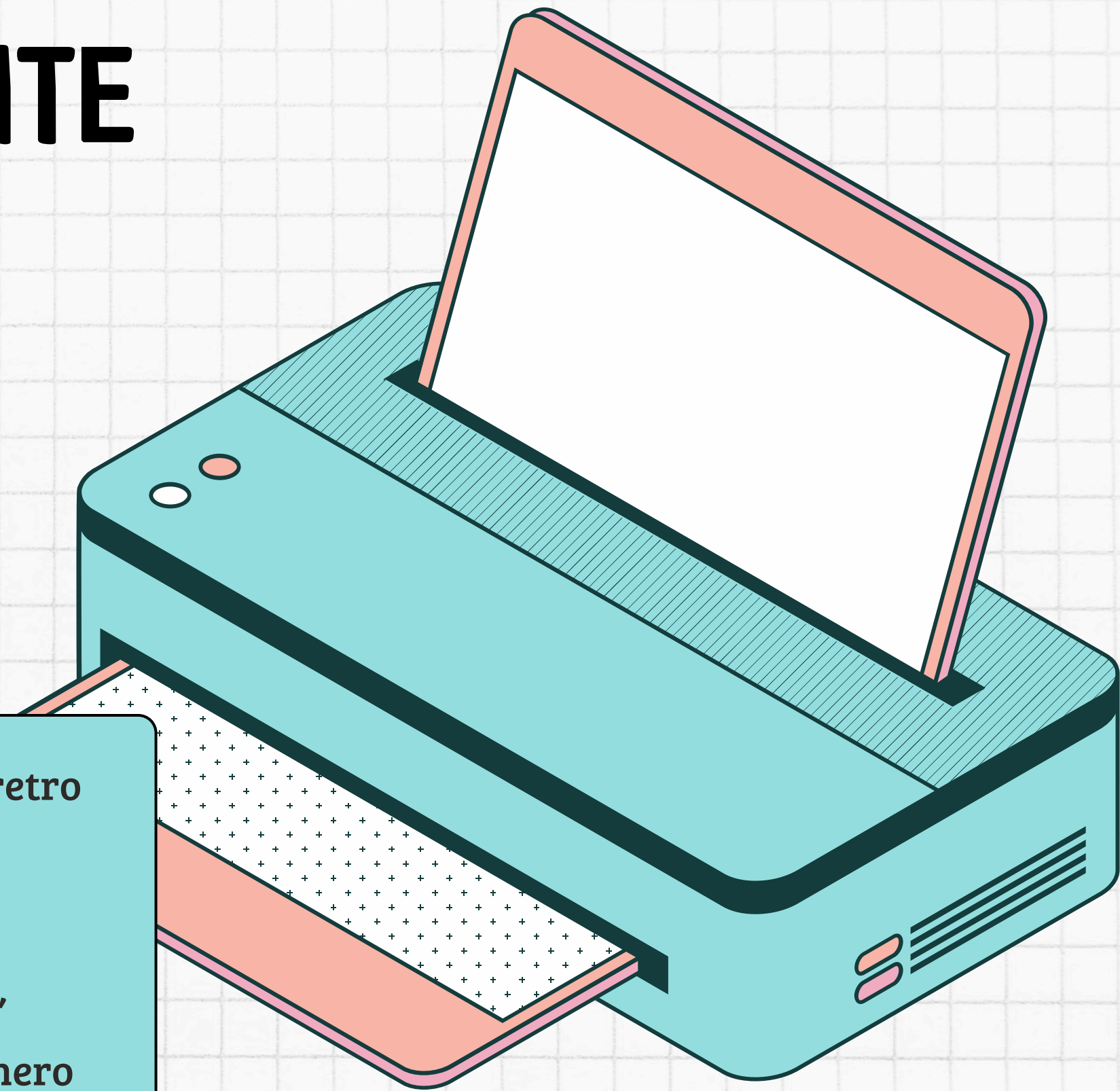
- Controlla l'anteprima di stampa
- Elimina il testo non importante (privacy, antivirus...)
- Riduci gli "sfori" nella pagina successiva
- Riduci il carattere di stampa
- Non impostare margini troppo ampi

ACCORGIMENTI

- Evita stampe inutili o superflue
- Utilizza di più la carta riciclata
- Utilizza carta normale solo per i documenti ufficiali da spedire
- Non eccedere con il numero delle copie

DURANTE LA STAMPA

- Stampa su fronte e retro
- Utilizza la funzione "stampa multipla"
- Stampa in formato "bozza" o "economy"
- Stampa in bianco e nero



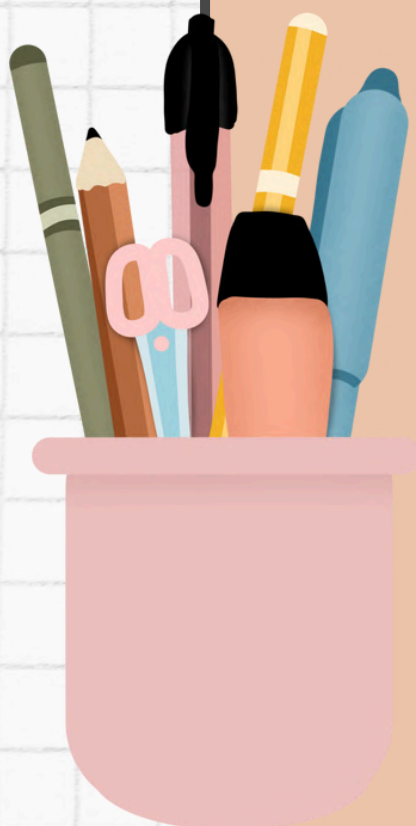
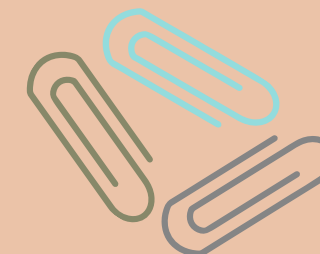
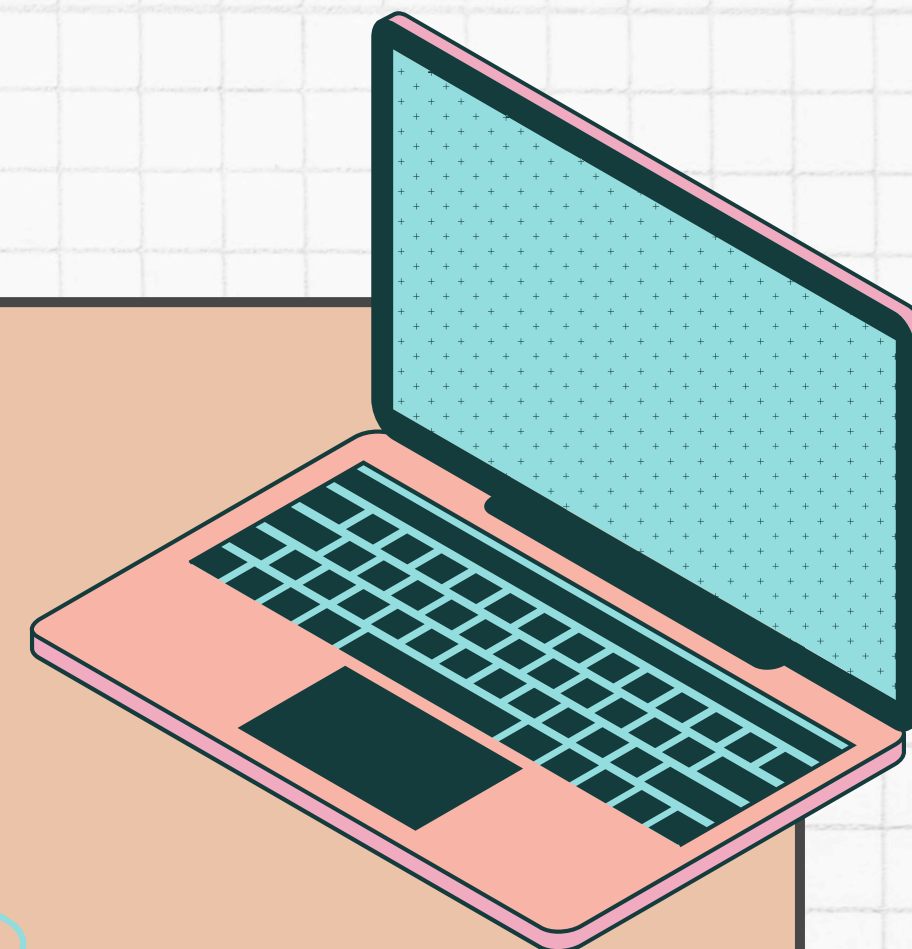
ALLA MIA SCRIVANIA

APPARECCHIATURA ELETTRONICA

- Spegni tutte le apparecchiature a fine lavoro
- Metti i computer in sospensione durante la pausa
- Spegni il monitor a fine lavoro e nella pausa pranzo
- Non lasciare in stand-by gli strumenti elettronici se non prevedi di utilizzarli

CARTA E CANCELLERIA

- Utilizza sia il fronte che il retro della carta comune
- Riutilizza le stampe errate per stampe non importanti o blocchi per appunti
- In alternativa ai post-it, utilizza i programmi appositi sul computer (word, excel, note, etc.)
- Disabilita la stampa delle calcolatrici se non necessita lo scontrino
- Privilegia le matite colorate al posto degli evidenziatori e limita l'uso del bianchetto
- Recupera e riutilizza: fermagli, elastici, graffette, supporti magnetici, buste trasparenti, cartelline, raccoglietori, etc.



SALE COMUNI

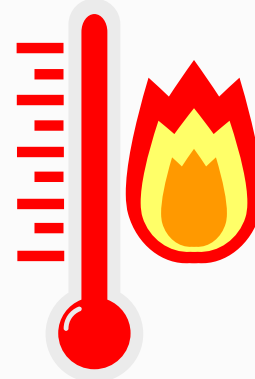
- Spegni sempre le luci quando esci da un locale
- Privilegia la luce naturale



- Cura le piante negli uffici
- Rimetti in ordine e pulisci il materiale usato



- Non aprire le finestre con climatizzatore acceso
- Temperatura interna di massimo 19-20°
- Rispetta le norme sul divario tra temperatura interna ed esterna



- Utilizza borracce, bottiglie in vetro e bicchieri/tazze tradizionali (possibilmente personali)
- Avvisa il centralino o ufficio acquisti se manca un prodotto
- Stacca dalla corrente i dispositivi inutilizzati
- Utilizza prodotti bio per il lavaggio
- Responsabilità di ciò che si mette in frigorifero (occhio alle scadenze)



ACQUA

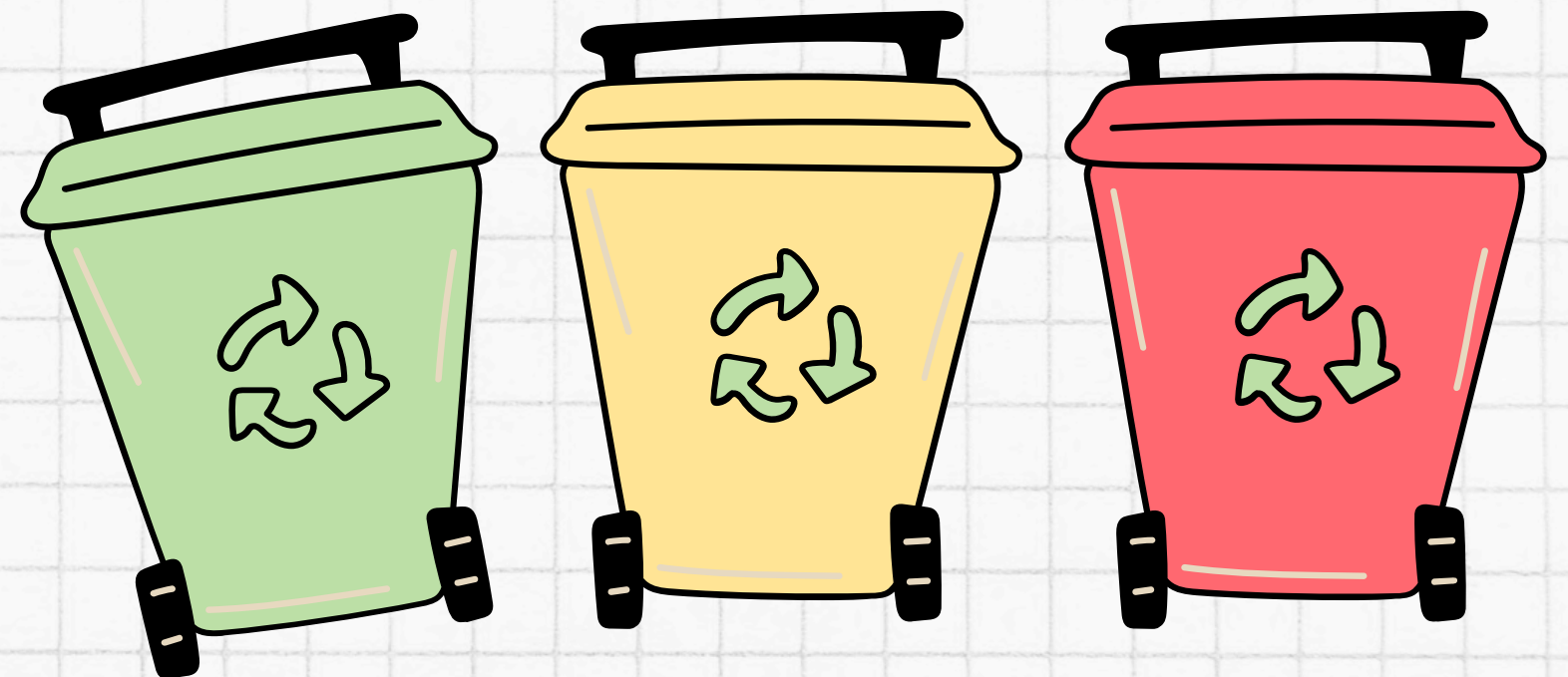
Utilizza il tasto piccolo dello sciacquone dove presente.

Non gettare fazzoletti e salviette nel water, ma nel cestino (risparmio di 10 litri per ogni sciacquone evitato).

Chiudi l'acqua del lavandino quando ti insaponi le mani o ti lavi i denti.

RACCOLTA DIFFERENZIATA

- Mozziconi: fuma solo nelle aree apposite e butta i mozziconi nelle colonnine Re-Cig
- Carta d'ufficio: gettala nel cestino apposito e ricorda di togliere le graffette
- Pile e batterie: buttale negli appositi raccoglitori per consentire lo smaltimento corretto
- Organico: in mensa ed in sala Vector 4 sono presenti due macchine SMART CARA per il compostaggio dell'organico
- Cancelleria: smaltiscilo negli appositi contenitori



RIFIUTI ESSICCABILI DI MATRICE ORGANICA



- FRUTTA
- VERDURA E LEGUMI
- PASTA, PANE E RISO
- PATATE E AMIDI
- PESCE, CARNE E PROTEINE
- FONDI DI CAFFE'
- PICCOLE OSSA (POLLO, TACCHINO, CONIGLIO)
- PICCOLI GUSCI (DI FRUTTA SECCA, NOCCIOLI)

NO

- OSSA GROSSE
- BUCCE DI ANGURIA
- BUCCE DI MELONE
- NOCCIOLI DI PESCA E ALBICOCCA
- CARTA DI QUALUNQUE TIPO

DA SPEZZETTARE

- BUCCE DI BANANA
- BUCCE DI MELONE
- BUCCE DI ANGURIA

RIFIUTI COMPOSTABILI E VETRO



- BICCHIERINI DI CARTA COMPOSTABILE VUOTI
- PALETTE DI LEGNO
- CARTA DA CUCINA SPORCA
- TOVAGLIOLI
- PIATTI COMPOSTABILI
- BUCCE DI ANGURIA, MELONE E COCCO INTERE
- OSSA GROSSE (MANZO E MAIALE)
- NOCCIOLI DI PESCA E ALBICOCCA
- BOTTIGLIE
- FLACONI
- BARATTOLI

MULTIMATERIALE LEGGERO



PLASTICA, ALLUMINIO, ACCIAIO, BANDA STAGNATA

- **BOTTIGLIE D'ACQUA E BIBITE**
- **VASETTI DELLO YOGURT**
- **CONFEZIONI E FLACONI DI DETERSIVI E SAPONI**
- **VASCHEE PER ALIMENTI IN PLASTICA**
- **BICCHIERI E PIATTI IN PLASTICA**
- **BARATTOLI E SCATOLE PER ALIMENTI IN ALLUMINIO**
- **LATTINE**
- **FOGLIO DI ALLUMINIO**
- **LATTE PER OLIO DA CUCINA**
- **TAPPI E COPERCHI METALLICI**

CARTA, CARTONE E TETRAPAK



- **GIORNALI, RIVISTE, OPUSCOLI, BROCHURE**
- **CARTA D'UFFICIO E FOTOCOPIE**
- **SCATOLE DI CARTONE**
- **SACCHETTI DI CARTA**

NO

- **CARTA PLASTIFICATA**
- **CARTA SPORCA**
- **CARTA ALIMENTARE**

INDIFFERENZIATO



- ASSORBENTI
- PENNE
- RASOI
- CARTA PLASTIFICATA
- CD
- **TUTTI I RIFIUTI NON RICICLABILI**